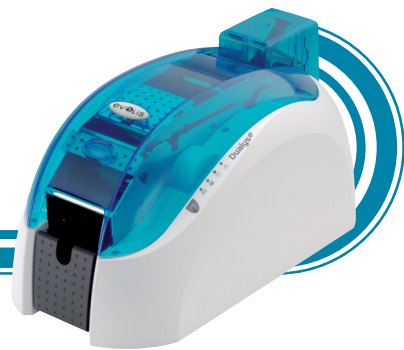


Bedrucken und codieren Sie Ihre Karten **beidseitig!**

Der Hochleistungs-Farbdrucker für den beidseitigen Druck von Karten in Einzel- und großen Stückzahlen

Dualys³ Essential



Dualys3 ist die unangefochtene Referenz im Druckermarkt für den schnellen beidseitigen Druck von Plastikkarten in Einzel- und großen Stückzahlen.

Dualys3 vereint höchste Druckqualität und -geschwindigkeit mit hoher Druckautonomie. Mit den modernsten Innovationen bei Verbrauchsmaterial und Codieroptionen ausgestattet, kann er praktisch alle Karten verarbeiten und garantiert unübertroffene und kompromisslos hohe Qualität.

AUTONOMIE & PRODUKTIVITÄT



Dualys3 besitzt ein Lade- und Auffangfach für 100 Karten. Das macht ihn ideal für alle, die Karten in mittleren bis großen Stückzahlen erstellen müssen.

Seine hohe Druckgeschwindigkeit erlaubt die Ausgabe von 125 beidseitig bedruckten Karten/Stunde ohne jeden Benutzereingriff.

Und mit der in seiner Klasse einzigartigen manuellen Kartenzuführung verwandelt er sich im Handumdrehen in einen Einzelkartendrucker.

ANWENDUNGEN

Dualys3 ist ideal z. B. für Krankenhäuser, Schulen, Hochschulen und Unis, Banken, Behörden und Dienstleister wie z. B. Serviceunternehmen.

- **Zahlkarten**
- **Ausweiskarten**
- **Schüler- und Studentenkarten**
- **Zutrittskontrollkarten**
- **Führerscheine**
- **Dauerfahrkarten**



VORTEILE

■ Leistungsstark

Im beidseitigen Farbdruck (YMCKO-K) ist der **Dualys3** einer der schnellsten Drucker seiner Klasse und zeichnet sich durch besonders hohe Druckqualität sowohl im Ein- wie auch Mehrfarbendruck aus. Mit seiner beidseitigen Druck-Engine ist er zudem für jede weitere Entwicklung Ihrer Karten gerüstet.

■ Für Karten von hoher Komplexität

Dualys3 umfasst die modernste Technologie für die Magnetcodierung nach strengsten Standards, wie auch für die Codierung kontaktloser und kontaktbasierter Chipkarten. Der **Dualys3** eignet sich somit ideal für den Druck von Karten mit zahlreichen Funktionen, wie z. B. von Studentenkarten, die gleichzeitig Zahlkarten, Zutrittskontrollkarten und Dauerfahrkarten für den ÖPNV sind sowie Zutritt zur Universitätskantine und Unibibliothek geben.

■ Integrierbar

Dualys3 wurde speziell auf die Integrierbarkeit aller benötigten Optionen ausgelegt. So können über den integrierten USB-Hub u. a. Spezialcodierer angeschlossen werden. Über seinen USB- und den Ethernet TCP/IP- Anschluss lässt sich der **Dualys3** problemlos in jedes Büronetz, ob unter Windows, Mac OS X oder Linux einbinden.

Für den Einsatz in SB-Automaten ist eine Kiosk-Version mit zahlreichen Optionen erhältlich.

Für Entwickler sind eine Programmieranleitung sowie verschiedene Entwicklungstools verfügbar.



Dualys[®]
Essential

Beidseitige Farbbedruckung und Codierung: Der Dualys3!

TECHNISCHE DATEN

- Farbdruckmodul, Druckkopf mit 300 dpi Auflösung (11,8 Punkte/mm)
- USB-Anschluss (Kabel beiliegend) und Ethernet TCP-IP
- 16 MB RAM für die Zwischenspeicherung von zwei Farbkarten (Vorder- und Rückseite)
- Wendestation für den beidseitigen Druck
- Abnehmbares Kartenladefach für 100 Karten (0,76 mm)
- Auffangschacht für 100 Karten (0,76 mm)
- Statusanzeige mit 1 Drucktaste und 4 LEDs
- Deckelfarbe: Ocean Blue
- RoHS-konform

DRUCKMODUS

- Sublimations-Farbdruck und Thermotransfer-Einfarbindruck
- Erweiterte Farbverwaltung
- Beidseitiger Druck bis an den Kartenrand
- Integrierte Bandsparfunktion im Einfarbindruck

OPTIONEN & ZUBEHÖR

- Codieroptionen (kombinierbar):
 - Magnetstreifencodierer – ISO 7811 HiCo/LoCo oder JIS2
 - Kontaktstation für Chipkarten – ISO 7816-2
 - Kontakt- und Codierstation für Chipkarten – PC/SC, EMV 2000-1
 - Codierstation für kontaktlose Chipkarten – ISO 14443A, B, ISO 15693, Mifare, DesFire, HID iCLASS
 - Weitere spezielle Codierstationen auf Anfrage
- Zusätzliches Kartenladefach für 100 Karten
- Manuelle Kartenzuführung
- Transporttasche
- Reinigungssets

DRUCKBÄNDER

- Schwarzes Monochromband, 2 Farbzonen, KO – 500 Karten/Rolle
- Farbband, 5 Farbzonen, YMCKO – 200 Karten/Rolle
- Farbband, 6 Farbzonen, YMCKO-K – 200 Karten/Rolle
- Farbband, 1/2 Farbzonen, YMCKO – 400 Karten/Rolle
- Monochrombänder – bis zu 1.000 Karten/Rolle (Schwarz, Rot, Grün, Blau, Weiß, Gold und Silber)
- Spezialbänder:
 - Hologrammschicht – bis zu 350 Karten/Rolle
 - Scratch-off – bis zu 1.000 Karten/Rolle
 - BlackWAX Monochromband (für den Druck auf ASB und Spezialbeschichtungen) – bis zu 1.000 Karten/Rolle

DRUCKGESCHWINDIGKEIT

- Mehrfarbendruck, einseitig (YMCKO): 150 Karten/Stunde
- Mehrfarbendruck, beidseitig (YMCKO-K): 125 Karten/Stunde
- Einfarbindruck, einseitig: bis zu 1.000 Karten/Stunde⁽¹⁾
- Einfarbindruck, beidseitig: bis zu 350 Karten/Stunde⁽¹⁾

KARTENFORMAT

- ISO CR-80 – ISO 7810 (53,98 mm x 85,60 mm)

KARTENTYP

- Karten aus PVC, Verbund-PVC, PET, ABS⁽¹⁾ und mit Spezialbeschichtung⁽¹⁾

KARTENDICKE

- 0,25 mm⁽²⁾ bis 1 mm
- Beidseitiger Druck erst ab einer Kartendicke von 0,50 mm empfohlen

INTEGRIERTE SCHRIFTARTEN

- Arial 100, Arial Fett 100
- Strichcodes – Code 39, 2/5 interleaved

BETRIEBSSYSTEME

- Windows™ 7, XP und Vista (32- und 64-Bit)
- Treiber für Windows™ 2003 und 2000 auf Anfrage
- Macintosh™ OS X v10.2 – 10.6
- Linux

BEILIEGENDE SOFTWARE

- eMedia Card Designer für Gestaltung und Druck von Plastikkarten
- Kompatibel mit Windows™ 7, XP, Server 2003 und Vista 32- und 64-Bit
- Mit Microsoft™ Excel-Datenbanken nutzbar

ANSCHLÜSSE

- USB-Anschluss (Kabel beiliegend) und Ethernet TCP-IP

ABMESSUNGEN

- 235 mm (H) x 447 mm (T) x 237 mm (B)

GEWICHT

- 7,4 kg

STROMAUFNAHME

- Netzteil: 100-240 V AC, 50-60 Hz, 1,8 A
- Drucker: 24 V DC, 3 A

UMGEBUNGSBEDINGUNGEN

- Betriebstemperatur (min./max.): 15° / 30° C
- Luftfeuchtigkeit bei Betrieb: 20 bis 65 %, keine Kondenswasserbildung
- Lagertemperatur (min./max.): -5° / +70° C
- Luftfeuchtigkeit bei Lagerung: 20 bis 70 %, keine Kondenswasserbildung
- Belüftung im Betrieb: Ungehinderte Luftzirkulation

GARANTIE

- 3 Jahre (Drucker und Druckkopf) bei unbegrenzter Druckanzahl⁽³⁾

⁽¹⁾ Unter bestimmten Bedingungen

⁽²⁾ Karten mit einer Stärke von 0,25 mm dürfen nur für den Einfarbindruck verwendet werden

⁽³⁾ Die Garantie setzt die strikte Einhaltung der benannten Betriebs- und Pflegehinweise sowie die Nutzung von Evolis High Trust® Verbrauchsmaterialien voraus

EUROPE, MIDDLE-EAST, AFRICA

Evolis Card Printer · 14, avenue de la Fontaine · Z.I. Angers Beaucouzé · 49070 Beaucouzé · France
Tél : + 33 (0) 241 367 606 · Fax : + 33 (0) 241 367 612 · info@evolis.com

AMERICAS · Evolis Inc. · Fort Lauderdale · evolisinc@evolis.com

ASIA-PACIFIC · Evolis Asia Pte Ltd · Singapore · evolisasia@evolis.com

CHINA · infochina@evolis.com

JAPAN · infojapan@evolis.com