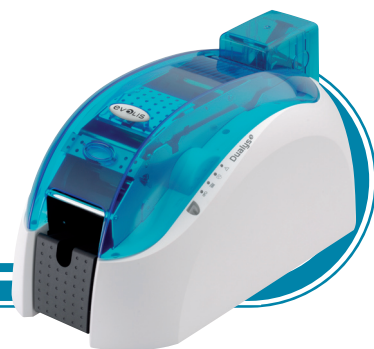


# Stampa e codifica le tue carte **fronte e retro!**

La stampante a colori fronte/retro ad alte prestazioni per la stampa istantanea o di grandi volumi di tutte le carte

# Dualys<sup>3</sup>



**Dualys3** è la stampante fronte/retro di riferimento per la personalizzazione di grandi e medi volumi e per l'emissione immediata di carte tecnologiche.

**Dualys3** associa ottima qualità grafica, velocità di stampa ed autonomia. Dotata delle innovazioni più recenti relative al materiale di consumo e alle codifiche, si adatta a tutte le tipologie di carte garantendo una produttività impareggiabile e ineccepibile.

## AUTONOMIA E PRODUTTIVITÀ



**Dualys3** dispone di un caricatore e di un cassetto di scarico entrambi con una capienza di 100 carte. Questa combinazione la rende il partner ideale degli utilizzatori per l'emissione di carte in serie medie e grandi.

Grazie alla sua velocità di stampa, è in grado di generare 125 carte all'ora fronte e retro, senza il minimo intervento da parte dell'operatore. Il suo caricatore manuale, unico nel suo genere, la trasforma in un batter d'occhio in una stampante per l'emissione delle carte "one by one".

## APPLICAZIONI

Ospedali, Università e scuole superiori, banche, agenzie governative e service bureaus utilizzano la **Dualys3** per emettere:

- Carte di pagamento
- Carte di identità
- Carte dello studente
- Tessere di controllo accessi
- Patenti di guida
- Titoli di trasporto



## VANTAGGI

### ■ Ottime prestazioni

Per quanto concerne la stampa a colori fronte retro in automatico, grazie al nastro 6 pannelli YMCKO-K, **Dualys3** risulta essere una delle stampanti più veloci della sua categoria garantendo un'ottima qualità grafica sia in monocromia che in policromia. Grazie al suo motore di stampa fronte/retro, **Dualys3** è in grado di soddisfare ogni necessità di stampa di card identificative.

### ■ Personalizzazione di carte tecnologiche

**Dualys3** coniuga gli aspetti migliori della tecnologia sia in materia di codifica magnetica, che di codifica di carte con chip a contatto e contact-less.

Ad esempio, **Dualys3** emette quotidianamente la tessera dello studente con numerose funzioni quali: borsellino elettronico, controllo accessi, pass trasporti pubblici, mezzo di pagamento nei locali convenzionati e accesso alla biblioteca.

### ■ Apertura all'integrazione

**Dualys3** è stata progettata in modo da poter accogliere tutte le opzioni richieste dall'utilizzatore: il suo hub USB interno consente la connessione di codificatori specifici, mentre le porte USB ed Ethernet TCP/IP (opzionale) permettono di collegare la stampante alle vostre reti informatiche Windows, Mac OS X o Linux.

E' disponibile una versione Kiosk con molteplici opzioni che ne consentono l'utilizzo con terminali self-service. Per gli sviluppatori sono disponibili una guida di programmazione e un kit di sviluppo.

**evolIS**  
card printers



# Dualys<sup>®</sup>

## Stampa e codifica delle carte a colori fronte/retro. Dualys3.

### CARATTERISTICHE

- Modulo di stampa a colori, testina di stampa 300 dpi (11,8 punti/mm)
- Porta USB (cavo fornito)
- 16 Mb di memoria RAM in grado di memorizzare due carte a colori (fronte/retro)
- Flip-over per la stampa automatica fronte/retro
- Caricatore rimovibile 100 carte (0,76 mm)
- Cassetto di scarico 100 carte (0,76 mm)
- Pannello di controllo 1 pulsante e 4 LED
- Colore coperchio: blu oceano
- Conformità RoHS

### TECNOLOGIA DI STAMPA

- Sublimazione colore e trasferimento termico monocromatico
- Sistema avanzato di gestione dei colori
- Stampa da bordo a bordo e fronte/retro
- Economizzatore di nastro integrato per la stampa in monocromatico

### OPZIONI & ACCESSORI

- Opzione Ethernet TCP-IP
- Opzioni di codifica (combinabili tra di loro):
  - Codificatore banda magnetica ISO 7811 HICO/LoCo o JIS2
  - Contattiera chip - ISO 7816-2
  - Contattiera chip e codificatore carta - PC/SC, EMV 2000-1
  - Codificatore carte contact-less - ISO 14443A, B, ISO 15693, Mifare, DesFire, HID iCLASS
  - Altri codificatori specifici su richiesta
- Caricatore supplementare 100 carte
- Caricatore manuale di carte
- Borsa da viaggio
- Kit di pulizia

### NASTRI

- Nastro monocromatico nero 2 pannelli KO - 500 carte/nastro
- Nastro 5 pannelli a colori YMCKO - 200 carte/nastro
- Nastro 6 pannelli a colori YMCKO - 200 carte/nastro
- Nastro 1/2 pannelli a colori YMCKO - 400 carte/nastro
- Nastri monocromatici - fino a 1000 carte/rullo (nero; rosso; verde; blu; bianco; oro e argento)
- Nastri speciali:
  - Vernice ologramma - fino a 350 carte/nastro
  - Inchiostro grattabile - fino a 1000 carte/nastro
  - Nastro monocromo BlackWAX (per carte ABS & vernici speciali) - fino a 1000 carte/nastro

### VELOCITÀ DI STAMPA

- Colore 1 lato (YMCKO): 150 carte/ora
- Colore 2 lati (YMCKO-K): 125 carte/ora
- Monocromatico 1 lato: fino a 1000 carte/ora<sup>1</sup>
- Monocromatico 2 lati: fino a 350 carte/ora<sup>1</sup>

### FORMATO DELLE CARTE

- ISO CR-80 - ISO 7810 (53,98 mm x 85,60 mm)

### TIPO DI CARTE

- Carte PVC, Composito PVC, PET, ABS<sup>1</sup> e vernici speciali<sup>1</sup>

### SPESSORE DELLE CARTE

- Da 0,25 mm<sup>2</sup> a 1 mm
- Stampa in fronte/retro raccomandata dai 0,50 mm in su

### FONT DI SISTEMA

- Arial 100, Arial grassetto 100
- Codice a barre - Codice 39, 2/5 interleaved

### SISTEMI OPERATIVI

- Windows™ 7, XP e Vista (32 & 64 bit)
- Drivers Windows™ 2003 e 2000 disponibili su richiesta
- Macintosh™ OS X v10.2 - 10.6
- Linux

### SOFTWARE FORNITO

- eMedia Card Designer per la progettazione e l'edizione di badge:
  - Compatibile con Windows™ 7, XP, Server 2003 e Vista 32 & 64 bit
  - Connessione ai database Microsoft™ Excel

### INTERFACCIA

- Porta USB (cavo fornito), opzione Ethernet TCP-IP

### DIMENSIONI STAMPANTE

- 235 mm (H) x 447 mm (L) x 237 mm (I)

### PESO STAMPANTE

- 7,4 kg

### ALIMENTAZIONE ELETTRICA

- Alimentazione elettrica: 100-240 VCA, 50-60 Hz, 1,8 A
- Stampante: 24 V DC, 3 A

### SPECIFICHE AMBIENTALI

- Temperatura min/max di funzionamento: 15°/30°C
- Umidità: 20% - 65% senza condensa
- Temperatura min/max di stoccaggio: -5°/+70°C
- Umidità di stoccaggio: 20% - 70% senza condensa
- Ventilazione in funzionamento: aria libera

### GARANZIA

- 3 anni (stampante e testina di stampa), numero di stampe illimitato<sup>3</sup>

<sup>1</sup> A condizioni particolari

<sup>2</sup> Le carte da 0,25 mm vanno usate unicamente per stampe in monocromia

<sup>3</sup> Garanzia soggetta alla stretta osservanza delle condizioni specifiche di utilizzo e di manutenzione, e all'uso di materiale di consumo Evolis

### EUROPE, MIDDLE-EAST, AFRICA

Evolis Card Printer · 14, avenue de la Fontaine · Z.I. Angers Beaucouzé · 49070 Beaucouzé · France  
Tel: + 33 (0) 241 367 606 · Fax: + 33 (0) 241 367 612 · info@evolis.com

AMERICAS · Evolis Inc. · Fort Lauderdale · evolisinc@evolis.com

ASIA-PACIFIC · Evolis Asia Pte Ltd · Singapore · evolisasia@evolis.com

CHINA · Evolis · Sales office · Shenzhen · infochina@evolis.com

JAPAN · Evolis · Representative office · Tokyo · infojapan@evolis.com

www.evolis.com

**evolis**  
card printers